



## AutoCAD specializált eszközkészletekkel

Jobb munkafolyamatok és megnövelt termelékenység bárhol az iparág-specifikus eszközkészletekkel, valamint az AutoCAD webes és mobilalkalmazásaival

### Specializált eszközkészletek

- Az építészeti, gépészeti tervezési, térképészeti és további iparág-specifikus szolgáltatásokkal és könyvtárakkal felgyorsíthatja a munkafolyamatokat
- Dolgozzon gyorsabban és hatékonyabban a különböző szakágak között.

### AutoCAD webes és mobilalkalmazások\*

- Rajzait bármely mobil eszközről megtekintheti, szerkesztheti és létrehozhatja akár menet közben is.
- Nincs szükség szoftvertelepítésre, rajzait bármely számítógépen megnyithatja és szerkesztheti az internetes böngészőben.

### Az előfizetéssel járó előnyök

- Rajzolhat és tervezhet a csak előfizetőknek szánt frissítésekben található legújabb szolgáltatásokkal.
- Hozzáférhet az iparág-specifikus eszközkészletekhez.
- Élvezze a munkáját a legkorszerűbb új webes\*\* és mobilalkalmazásokkal.

### Dolgozzon bárhol, bármikor

Rajzait bármikor elérheti a munka helyszínén vagy ügyfelei irodájában az AutoCAD webes és mobilalkalmazásainak segítségével, amennyiben rendelkezik AutoCAD-előfizetéssel.

### AutoCAD webes alkalmazás

Legújabb rajzaihoz bármikor hozzáférhet anélkül, hogy számítógépére AutoCAD szoftvert telepítené. Egyszerűsített webes felületen tekintheti meg, hozhatja létre és szerkesztheti CAD-rajzait a böngészőjében. Jelentkezzen be Autodesk-azonosítójával a [web.autocad.com](http://web.autocad.com) weboldalon.

### AutoCAD mobilalkalmazás

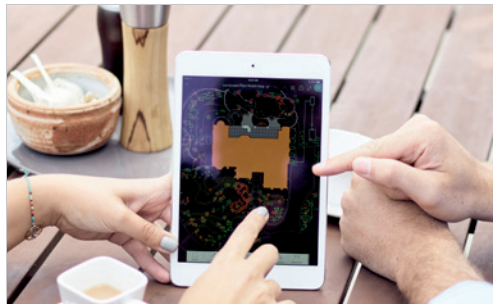
Vigye magával az AutoCAD erejét bárhova, akár offline is. Az egyszerűen használható eszközzel helyben végezheti a méréseket, majd az ügyfelekkel folytatott megbeszéléseken bármely okostelefonon vagy tableten szerkesztheti a CAD-rajzokat. Töltse le az AutoCAD mobilalkalmazást az alkalmazás-áruházból.

### Mentés a webes és mobilalkalmazásra

Mentse el az asztali alkalmazásban tárolt rajzokat és Xrefeket a webes és mobilalkalmazásba, hogy bármikor hozzáférjen az AutoCAD-ben tárolt legújabb munkáihoz számítógépen vagy a webes és mobil alkalmazásokon keresztül. Egyszerű váltás az asztali alkalmazásban való rajzolás és az utazás közbeni munkavégzés között.

### Állandó kapcsolat

Az AutoCAD-del gyakorlatilag bármely eszközön közvetlenül hozzáférhet a felhőben tárolt DWG-fájlokhoz az olyan piacvezető felhőalapú szolgáltatásoknak köszönhetően, mint a Microsoft OneDrive, a Box, a Dropbox vagy a Google Drive.



### A megfelelő eszközök a munkára

Fizessen elő és szerezzen hozzáférést olyan iparág-specifikus szolgáltatásokhoz és funkciókhoz, amelyekkel az eddigieknél is gyorsabban és hatékonyabban dolgozhat.

- Több mint 750 000 szimbólumhoz, alkatrészhez és részlet-alkotóelemhez férhet hozzá a könyvtárakban.
- Automatizálhatja a feliratok, fóliák és tulajdonságok létrehozását.
- Részletrajzokat és nézeteket hozhat létre egyszerűen a 3D modellekből, illetve gyorsan jegyzékeket, listákat és táblázatokat készíthet.

### Építészeti eszközkészlet

A több mint 8000 intelligens építészeti objektummal felgyorsíthatja az építészeti rajzkészítést és dokumentációt. Automatizálhatja az alaprajzok, szakaszok, magasságok stb. létrehozását.

### Villamossági eszközkészlet

Növelheti a termelékenységet, miközben több mint 65 000 intelligens villamossági szimbólummal elektromos vezérlőrendszereket tervez és dokumentál. Panelelrendezési rajzokat és sematikus ábrákat készíthet.

### Gépészeti eszközkészlet

A gépészeti tervezési szolgáltatásokkal és a több mint 700 000 intelligens gyártóalkatrésszel és szimbólummal felgyorsíthatja a terméktervezést. Ezenkívül automatizálhatja a feladatokat, például a gépelemek és darabjegyzékek létrehozását.

### MEP eszközkészlet

A több mint 10 500 intelligens gépészeti, villamossági, illetve csővezeték-tervezési objektummal hatékonyan rajzolhat, tervezhet és dokumentálhat épületrendszereket. Emellett egyszerűen tervezhet csatornahálózatokat, elektromos vezetékeket és épületrendszer-áramköröket.

### Plant 3D eszközkészlet

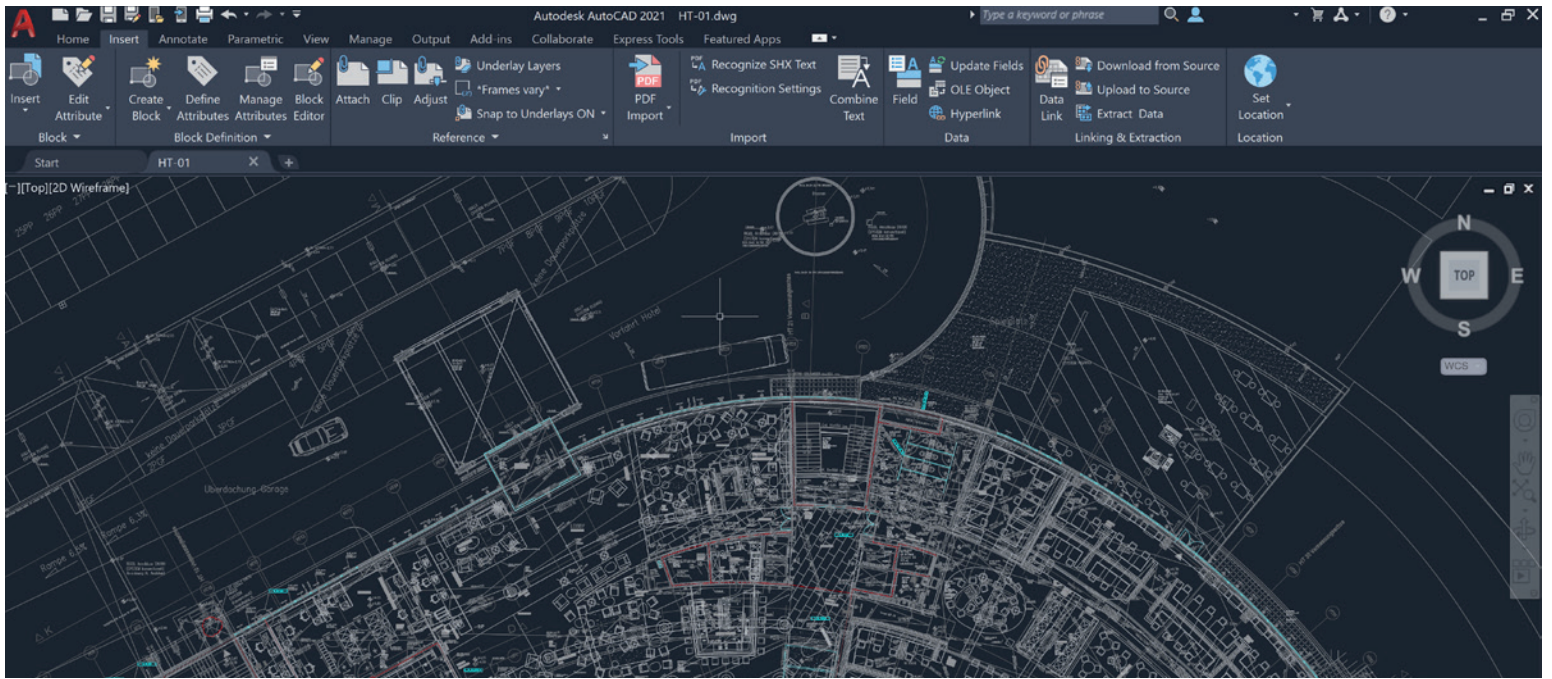
Hatékonyan hozhat létre P&ID-terveket és integrálhatja azokat a 3D üzemterv-modellekbe a specializált üzemtervezési és épületgépészeti tervezési szolgáltatásokkal. Egyszerűen készíthet üzemelrendezéseket, sematikus ábrákat és még sok mást.

### Map 3D eszközkészlet

A GIS- és CAD-adatok beépítésével javíthatja a tervezést és a szerkesztést. Végezze a téradatok kezelését szabványos adatsémákkal, automatizált üzleti munkafolyamatokkal és jelentéssablonokkal.

### Raster Design eszközkészlet

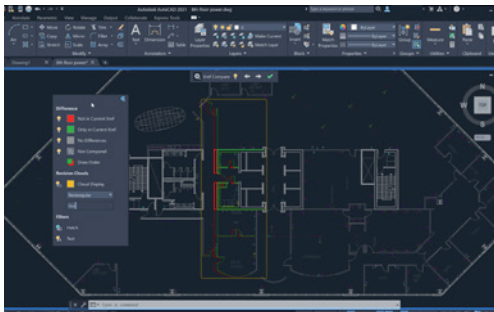
A raszter-vektorkonvertáló eszközzel DWG™ objektumokká konvertálhatja a raszterképeket. Egyszerűen szerkesztheti és letisztázhatja a raszterképeket, miközben vektorrajzokká alakítja azokat a már jól ismert AutoCAD-környezetben.



## Új és továbbfejlesztett szolgáltatások

### Rajzolási előzmények

Tekintse meg a rajzon végrehajtott változásokat. Szerezzen automatikus betekintést a korábbi verziók összehasonlításával közvetlenül a jelenlegi rajz összefüggésében.



### Xref-összehasonlítás

Hasonlítsa össze egy külső referenciafájl (Xref) két verzióját, és hajtsa végre a módosításokat anélkül, hogy elhagyná a jelenlegi rajzot.

### Továbbfejlesztett Blokkelempaletta

Férjen hozzá blokk tartalmához – bárhol és bárkikor. Illesszen be blokkokat hatékonyan az asztali alkalmazás Könyvtárak lapjáról, vagy az AutoCAD webes alkalmazásból.

### A grafikai teljesítmény fejlesztései

Pásztázzon és nagyítson gyorsabban valós időben. 2D-s pásztázás és nagyítás esetén az AutoCAD a gyorsabb és zökkenőmentesebb élmény érdekében automatikusan elvégzi a regenerációs műveleteket. A többmagos processzoroknak köszönhetően a 3D-s keringési, pásztázási és nagyítási műveletek is kellően érzékenyek.

### Az AutoLISP fejlesztései

Végezzen szerkesztést és hibakeresést az AutoLISP-fájlokra a Microsoft Visual Studio Code új kiterjesztésével. Az AutoLISP mostantól teljes mértékben támogatja az Unicode-karaktereket.

### Kapcsolódás a felhőalapú tárhelyekhez

Nyissa meg a piacvezető felhőszolgáltatóknál tárolt DWG-fájlok bármelyikét, amelyeket az Autodesk Drive-ből is bárkikor lekérhet, amennyiben rendelkezik előfizetéssel.

### Sebességjavulás

Mentse munkáját másodpercek töredéke alatt. Telepítse az AutoCAD szoftvert tartós állapotú meghajtóra feleannyi idő alatt.

### Vágás és Kiterjesztés

A Vágás és Kiterjesztés funkciók egyszerűbbé váltak – az alapértelmezett Gyors mód automatikusan beállítja az összes potenciális határt.

### A Gyorsmérés funkció fejlesztései

A MEASUREGEOM parancs Gyors opciója mostantól megjeleníti a területek és kerületek kiszámított értékeit egy 2D-s rajzon.

### A Revcloud fejlesztései

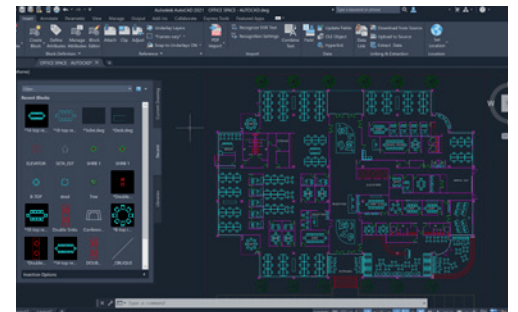
Az új REVCLOUDPROPERTIES parancssal az összes felülvizsgálat igénylő felhő ívméretét módosíthatja.

### Objektumok szétválasztása egy ponton

Válasszon szét egy sort, ívet vagy nyitott vonalláncot két objektumra a kiválasztott ponton az új BREAKATPOINT parancssal.

### Tervek védelme a TrustedDWG technológiával

A TrustedDWG™ technológiával a teljes ellenőrzési folyamat során megőrizheti tervadatainak integritását. Az AutoCAD szoftverbe beépített TrustedDWG eredeti, rendkívül hatékony és precíz megoldást kínál a tervadatok tárolására és megosztására.



## Az előfizetés előnyei

Fizessen elő az AutoCAD szoftverre, és tegyen szert rugalmas feltételekre és támogatási előnyökre. Az előfizetés a következőket tartalmazza:

- **Technikai támogatás:** Igénybe veheti a termék-támogatási szakemberek segítségét, a távoli segítségnyújtást, és használhatja az online forrásokat.
- **Naprakész szoftver:** Őrizze meg versenyelőnyét a legújabb szolgáltatásokhoz és teljesítményjavulást hozó frissítésekhez való azonnali hozzáféréssel.
- **Rugalmas időtartamok:** Annyi ideig használhatja a kívánt szoftvert, ameddig szüksége van rá: egy hónapig vagy akár több évig is.
- **Felügyeleti eszközök:** Autodesk felhasználói fiókjában egyszerűen kezelheti a szoftverlicenccet, a munkahelyeket, valamint azok használatát.

**Az AutoCAD próbaverziójának letöltése:**  
[autodesk.com/tryautocad](https://autodesk.com/tryautocad)

\*Az előfizetés egyes előnyei nem érhetők el az összes termékhez bizonyos nyelveken és/vagy területeken. A rugalmas licencc feltételek, beleértve a korábbi verziókra és az otthoni felhasználásra vonatkozó jogokat, bizonyos feltételekhez kötöttek.

\*\*A szolgáltatások igénybe vételéhez internetkapcsolat szükséges, továbbá vonatkozik rájuk minden, a Szolgáltatási feltételekben rögzített földrajzi korlátozás.

†A felhőalapú szolgáltatások használatának feltétele a felhőalapú szolgáltatásokhoz tartozó licenccszereződés vagy a szolgáltatás feltételeinek elfogadása (amelyik alkalmazható), és az ezeknek való megfelelés.

Az Autodesk, az Autodesk-embléma, az AutoCAD, a DWG és a TrustedDWG az Autodesk, Inc. és/vagy leányvállalatának és/vagy társult vállalkozásainak bejegyzett védjegye vagy védjegye az Amerikai Egyesült Államokban és/vagy más országokban. Minden más márkanév, terméknév és védjegy a megfelelő tulajdonosok tulajdonát képezi. Az Autodesk fenntartja a jogot a termék- és szolgáltatásajánlatok, valamint a specifikációk és árak előzetes értesítés nélküli módosítására, és nem vállal felelősséget jelen dokumentum tipográfiai és grafikai hibáirért. © 2020 Autodesk, Inc. Minden jog fenntartva.